



T.C. SAĞLIK BAKANLIĞI
TÜRKİYE HUDUT VE SAHİLLER SAĞLIK
GENEL MÜDÜRLÜĞÜ

2025 YILI PERFORMANS PROGRAMI





“Genel sađlık iin esaslı olarak uygulanan nlemler kesintisiz tamamlanmalı ve geniřletilmelidir. Cmert ve retken olan Trk Milleti, sađlıkta srekli teknolojik ilerlemelere eriřince memleketini hızla dolduracak ve řenlendirecek gte olduđuna kimsenin řphesi yoktur.”

MUSTAFA KEMAL ATATRK



Bakanlığımız bağlı kuruluşu olan Türkiye Hudut ve Sahiller Sağlık Genel Müdürlüğü, 2024-2028 Stratejik Planı'nda yer alan misyon, vizyon, stratejik amaç ve hedeflerin 2025 yılı bütçesi ile gerçekleştirilecek kısmını göstermek üzere 2025 Yılı Performans Programını hazırlamıştır.

Bu programla faaliyetlerin hedef ve göstergelere dayalı olarak izlenmesi ve kamu kaynağının kullanımına ilişkin olarak parlamento ve kamuoyunun bilgilendirilmesi amaçlanmıştır.

Sağlık Bakanlığı Türkiye Hudut ve Sahiller Sağlık Genel Müdürlüğü 2025 Yılı Performans Programının kaynakların etkili, ekonomik ve verimli olarak kullanılmasında Genel Müdürlük çalışanlarına yol gösterici olması temennisiyle bu planın hazırlanmasında emeği geçen tüm arkadaşlarıma teşekkür eder, 2025 Yılı Performans Programının Bakanlığımıza ve Ülkemize hayırlı olmasını dilerim.

Prof.Dr.Kemal MEMİŞOĞLU
Sağlık Bakanı



T.C. Sağlık Bakanlığı bağlı kuruluşu olan Türkiye Hudut ve Sahiller Sağlık Genel Müdürlüğü, Uluslararası önemi haiz halk sağlığı risklerinin ülkemize girmesini önlemek amacıyla, uluslararası giriş noktalarında gerekli her türlü sağlık tedbirini almak, halk sağlığını etkileyecek etkenlere karşı alınacak kontrol önlemlerini belirlemek ve uygulamakla görevlidir.

Ulusal ve uluslararası antlaşmalar ve sözleşmelerden kaynaklanan yetkileri kullanarak görevlerini yerine getiren Genel Müdürlük, Osmanlı'dan bugüne kadar yaklaşık iki asırdır kesintisiz hizmet vermektedir. Bu özelliği ile Sağlık Bakanlığı'nın dünyaya açılan penceresi olan Kurumumuz, geçtiğimiz yıllardaki ve günümüzdeki küresel salgın hastalıklarında uyguladığı acil müdahalelerle Ülkemizin önemli bir kamu kuruluşu olduğunu ortaya koymuştur.

Sağlık Bakanlığı Türkiye Hudut ve Sahiller Sağlık Genel Müdürlüğü, kalkınma planları ve programlarında yer alan politika ve hedefler doğrultusunda kamu kaynaklarının etkili, ekonomik ve verimli bir şekilde elde edilmesini ve kullanılmasını, hesap verebilirliği ve mali saydamlığı sağlamak üzere yürürlüğe konulan 5018 sayılı Kamu Mali Yönetimi ve Kontrol Kanunu'nun getirmiş olduğu esaslar ve ilkeler çerçevesinde Genel Müdürlüğümüzün "2025 Yılı Performans Programı" tamamlanmıştır.

Türkiye Hudut ve Sahiller Sağlık Genel Müdürlüğü 2025 Yılı Performans Programının mali yönetim anlayışının gelişmesine katkıda bulunmasını diler, programın hazırlanmasında katkısı bulunan arkadaşlarıma teşekkür eder, saygılarımı sunarım.

Dr. Osman KAN
Genel Müdür

İÇİNDEKİLER

GENEL BİLGİLER.....	9
Misyonumuz.....	10
Vizyonumuz.....	10
Temel İlke ve Değerlerimiz.....	10
Kurumsal Tarihçe.....	11
Yasal Yükümlülükler ve Mevzuat Analizi.....	12
Uluslararası Sözleşmeler ve Antlaşmalar.....	13
Kanun ve Kararnameler.....	14
Tüzük ve Yönetmelikler.....	15
Teşkilat Yapısı.....	16
Fiziki Durum.....	18
İnsan Kaynakları.....	22
PERFORMANS BİLGİLERİ.....	24
Temel Politikalar ve Öncelikler.....	25
Amaç ve Hedefler.....	25
Türkiye Hudut ve Sahiller Sağlık Genel Müdürlüğü Performans Bilgisi.....	26
Alt Program Hedefleri ve Stratejik Plan İlişkisi.....	30
Faaliyet Maliyetleri Tablosu.....	32
Faaliyet Düzeyinde Türkiye Hudut ve Sahiller Sağlık Genel Müdürlüğü Performans Program Maliyeti.....	44
Ekonomik Sınıflandırma Düzeyinde Türkiye Hudut ve Sahiller Sağlık Genel Müdürlüğü Performans Programı Maliyeti.....	47
Faaliyetlerden Sorumlu Harcama Birimleri.....	50
Performans Göstergelerinin İzlenmesinden Sorumlu Birimler.....	51

TABLÖLAR DİZİNİ

TABLÖLAR

Tablo 1: Hizmet Binaları.....	18
Tablo 2: Personel Lojmanları.....	19
Tablo 3: Kiralık Olan Hizmet ve S.S.D.M. Binaları.....	20
Tablo 4: Kullanımı Sağlık Bakanlığına Tahsis Edilen Lojman ve Binalar.....	20
Tablo 5: Kullanımı Diğer Kurumlara Devredilen Lojman ve Bina.....	20
Tablo 6: Taşıt durumu.....	21
Tablo 7: Genel Müdürlüğümüz Kadro ve Pozisyon Durumu.....	22
Tablo 8: 4/A'lı Personelin Hizmet Sınıfına Göre Dağılımı.....	22
Tablo 9: 4/A'lı Personelin Görev Yerine Göre Dağılımı.....	22
Tablo 10: Personel Eğitim Durumu (Memur-İşçi-Sözleşmeli).....	22
Tablo 11: Personelin Hizmet Süresine Göre Dağılımı (Memur-İşçi-Sözleşmeli).....	23
Tablo 12: Personelin Yaşa Göre Dağılımı (Memur-İşçi-Sözleşmeli).....	23
Tablo 13: Personelin: Cinsiyete Göre Personel Durumu (Memur-İşçi-Sözleşmeli).....	23

GENEL BİLGİLER

Misyonumuz

Halk sađlıđı risklerini önlemek amacıyla uluslararası standartlarda sađlık denetimi yapmak ve küresel düzeyde sađlık hizmeti sunmak.

Vizyonumuz

Sađlık odaklı hizmet ve denetim anlayışı ile uluslararası alanda norm belirleyen sađlık otoritesi olmak

Temel İlke ve Deđerlerimiz

- Katılımcılık
- Şeffaflık
- Hesap Verebilirlik
- Hakkaniyet
- Saygınlık
- Sürdürülebilirlik
- Dayanışma
- Evrensellik
- Kalite ve Verimlilik

Kurumsal Tarihçe

Osmanlı Devleti döneminde bulaşıcı ve salgın hastalıklarla örgütlü mücadele 1800'lü yıllarda başlamıştır. 1831 yılında Sultan II. Mahmut Han'ın talimatıyla Karadeniz'den gelecek Osmanlı ve ecnebi gemilerine ayrı ayrı karantina alanları tahsis edilmiştir. Kâmilzade Mustafa Nazif Efendi İstanbul'da kurulan geçici tahaffuzhaneye tayin edilen ilk müstakil memur olmuş ve bu şekilde de Karantina Nezareti kurulmuştur. Şeyhülislam Mekkizade Mustafa Asım Efendi, 29 Nisan 1838 tarihinde karantinanın caiz olduğuna dair fetva vermiş, Sultan II. Mahmut Han'ın emriyle de İstanbul'un bulaşıcı hastalıklardan, özellikle de veba ve koleradan korunması için Meclis-i Tahaffuz adıyla bir Meclis kurulmuştur. Bu meclis, Meclis-i Tahaffuz-i Ula (Yüksek Karantina Meclisi) ve Meclis-i Tahaffuz-i Sani (Yüksek Karantina Bürosu) olmak üzere iki meclisten meydana gelmiştir.

1839 yılında Meclis-i Tahaffuz-i Ula, Meclis-i Umur-i Sıhhiye adını alarak İstanbul Limanı hakkında bir tüzük hazırlamıştır.

1840 yılında Mehmet Lebib Efendi tarafından hazırlanan "Karantina Talimatnamesi" nin bütün ülkeye dağıtımı sağlanmıştır. Sahil ve kalelerle olan ilgisi sebebiyle Karantina Teşkilatı önceleri Tophane Komutanlığı'na daha sonra ise Ticaret Nezaretine bağlı olarak Karantina Nazırınca idare edilir ve harici temaslar bakımından ise Hariciye Nezareti'ne bağlı bulunurdu. Ancak 1840 yılının ilk üç ayında tamamıyla müstakil olmuşsa da, tekrar Ticaret Nezaretine bağlanmış en sonunda da hem idari hem harici hususlarda tamamen Hariciye Nezareti'ne bağlanmıştır.

1851 yılında Paris'te toplanan 1. Milletlerarası Sağlık Konferansında; karantina hastalıkları "veba, çiçek, kolera ve sarıhumma" ile sınırlandırmıştır.

1865 yılında İzmir Urla'da bulunan adada tahaffuzhane yapımına başlanarak ülkemizde bir Karantina Adası meydana getirilmesine yönelik çalışmalara adım atılmıştır.

1867 yılında Meclis-i Tahaffuz "Kolera Nizamnamesi"ni yayımlamıştır.

Sahil, liman ve hudutlarda karantina hastalıklarının (kolera, veba, çiçek ve benzeri) kontrolü için kurulan karantina teşkilatı, zaman içerisinde karantina iş ve işlemlerini izlemek için yurt dışından hekimlerin getirilmesiyle ticareti ve limanlardaki hareketleri denetleyen bir kapitülasyon kurumu haline gelmiştir. 1914'te kapitülasyonların kalkması ile birlikte Meclis-i Umur-i Sıhhiye de kapatılmış, yerine bağımsız Türk doktor ve bilim adamlarının yönetiminde "Hudut Sıhhiye Müdüriyeti" kurulmuştur.

Birinci Dünya Savaşı sonunda (1918) İstanbul, İtilaf Devletleri tarafından işgal edilince çalışanlarının çoğunluğunun yabancılardan oluştuğu "Beynelmüttefikin Sıhhiye Kontrol İdaresi" kurulmuştur. İstanbul'un işgalden kurtarılmasından sonra bu idare dağıtılmış, yerine 24 Temmuz 1923'te Lozan Barış Antlaşması'nın imzalanmasıyla "İstanbul Limanı ve Boğazları Sıhhiye Müdüriyeti" kurulmuştur.

1924 yılında bu müdüriyetin adı "Hudut ve Sevahil Sıhhiyesi Müdüriyeti Umumiyesi" (Hudut ve Sahiller Sağlık Genel Müdürlüğü) olarak değiştirilmiştir. Lozan Barış Antlaşması'nın 23. Maddesi hükmü gereği Boğazlar rejiminin belirlenmesi için 20 Temmuz 1936'da Montrö'de yapılan uluslararası toplantı sonunda imzalanan Boğazlar Rejimi Hakkındaki Sözleşme ile de boğazlardan geçecek gemilerin tabi olacakları şartlar belirlenmiştir.

23.06.1936 tarih ve 3337 sayılı Resmi Gazete'de yayımlanarak yürürlüğe giren 3017 sayılı Sıhhat ve İçtimai Muavenet Vekaleti Teşkilat ve Memurin Kanununun 24 ve 25 inci maddelerinde Hudud ve Sahiller Sıhhat Umum Müdürlüğü olarak yer almıştır.

13.12.1983 tarih ve 181 sayılı Sağlık Sosyal Yardım Bakanlığının Teşkilat ve Görevleri Hakkında

Bakanlar Kurulunca çıkarılan Kanun Hükmünde Kararnamede bakanlığa bağı kuruluşlar arasında Hudut ve Sahiller Sağık Genel Müdürlüğü adıyla yer almıştır.

02.11.2011 tarih ve 28103 sayılı (mükerrer) Resmi Gazete’de yayımlanarak yürürlüğe giren 663 sayılı Sağık Bakanlığı ve Bağı Kuruluşlarının Teşkilat ve Görevleri Hakkında Kanun Hükmünde Kararnamede, Genel Müdürlüğümüz bakanlığa bağı kuruluşlar arasında sayılmış ve adı Türkiye Hudut ve Sahiller Sağık Genel Müdürlüğü olarak belirlenmiştir.

Cumhurbaşkanlığı Hükümet Sistemine geçilmesiyle birlikte 15.07.2018 tarih ve 30479 sayılı Resmi Gazete’de yayımlanarak yürürlüğe giren Bakanlıklara Bağı, İlgili, İlişkili Kurum Ve Kuruluşlar İle Diğer Kurum Ve Kuruluşların Teşkilatı Hakkında Cumhurbaşkanlığının 4 sayılı Kararnamesinde de Genel Müdürlüğümüz Türkiye Hudut ve Sahiller Sağık Genel Müdürlüğü adıyla Sağık Bakanlığına bağı kuruluş olarak yer almıştır.

Osmanlı Döneminden Türkiye Cumhuriyeti’nin bugününe kadar hizmetini kesintisiz olarak sürdüren, yaklaşık iki asıra yakın bir geçmişe sahip olan Türkiye Hudut ve Sahiller Sağık Genel Müdürlüğü; uluslararası giriş noktalarında ve Türk Boğazlarında sağık hizmetlerini sunmaya devam etmektedir.

Yasal Yükümlülükler ve Mevzuat Analizi

15.07.2018 tarihli ve 30479 sayılı Resmî Gazete ’de yayımlanan 4 No’lu “Bakanlıklara Bağı, İlgili, İlişkili Kurum ve Kuruluşlar ile Diğer Kurum ve Kuruluşların Teşkilatı Hakkında Cumhurbaşkanlığı Kararnamesi” ile Genel Müdürlüğümüze tevdi edilmiş görevler şunlardır:

- Uluslararası önemi haiz halk sağılığı risklerinin ülkemize girmesini önlemek amacıyla, uluslararası giriş noktaları ve bunların gümrüklü alanlarında gerekli her türlü sağık tedbirini almak veya aldirmek, halk sağılığını etkileyecek etkenlere karşı alınacak kontrol önlemlerinin standardını belirlemek, belgelendirmek, denetlemek.
- Uluslararası giriş noktalarında hac, göç veya seyahat gibi toplu nüfus hareketlerinde gerekli sağık tedbirlerini almak veya aldirmek, riskli cenazelerin yurda girişine izin vermek.
- Malî yılbaşında, sağık resmi tarifesini belirlemek, bu gelirler ve diğer sağık gelirleri ile para cezalarının tarh, tahakkuk ve tahsil işlemlerinin gerçekleştirilmesini sağılamak, gelirlerinden ülke sağık hizmetlerine katkı sağılamak.
- Uluslararası nakil vasıtalarının ve bu vasıtalarda görevli personelin sağık şartlarını belirleyerek sağık raporlarıyla ilgili iş ve işlemleri düzenlemek.
- Görev alanı ile ilgili olarak Dünya Sağık Örgütü, Uluslararası Denizcilik Örgütü, Uluslararası Sivil Havacılık Örgütü ve diğer ulusal ve uluslararası kuruluşlar ile iş birliği yapmak.
- Uluslararası önemi haiz halk sağılığı riski olan ülkelere giden insanlara seyahat sağılığı hizmet vermek.
- Ulusal ve uluslararası sulara seyreden gemilere uzaktan sağık yardımı ve desteğı vermek.
- Uluslararası giriş noktalarında yapılması gereken tüm sağık hizmetleri, sağık denetimleri ve çevre sağılığı işlemlerini yürütmek, usul ve esaslarını belirlemek.
- Kurum personelinin atama, nakil, özlük, ücret, emeklilik ve benzeri işlemlerini yürütmek.
- Kurum hizmetlerinin gerektirdiğı her türlü satın alma, kiralama, bakım ve onarım, arşiv, idari ve malî hizmetleri yürütmek.

Genel Müdürlüğümüz tarafından sunulan ürün ve hizmetlere ilişkin hükümler ile çalışma usulleri ve iş süreçlerine ilişkin yasal düzenleme 4 No’lu “Bakanlıklara Bağı, İlgili, İlişkili Kurum ve Kuruluşlar ile

Diğer Kurum ve Kuruluşların Teşkilatı Hakkında Cumhurbaşkanlığı Kararnamesi'dir. Genel Müdürlüğümüz tarafından sunulan ürün ve hizmetlere ilişkin hükümler ile çalışma usulleri ve iş süreçlerine ilişkin yasal yükümlülükler ve ilgili mevzuat maddelerine ilişkin ayrıntılı mevzuat analizi yapılmış ve buna ilişkin mevzuat analizi tablosu oluşturulmuştur.

Uluslararası Sözleşmeler ve Antlaşmalar

- 24.07.1923 tarihli Lozan Barış Antlaşması (RG:23.08.1923)
- 20.07.1936 tarihli Montreux Boğazlar Sözleşmesi (RG:05.08.1936)
- Uluslararası Sağlık Tüzüğü (UST-2005)
- 27.04.1979 tarihli Denizde Arama ve Kurtarma Uluslararası Sözleşmesi (RG:27.03.1985)
- 01.11.1974 tarihli Milletlerarası Denizde Can Emniyeti Sözleşmesi (RG:25.05.1980)
- 07.07.1978 tarihli Gemi adamlarının Eğitimi, Belgelendirilmesi ve Vardiya Standartları Hakkında Uluslararası Sözleşmesi (STCW Sözleşmesi) (RG:20.04.1989-3539)
- Denizcilik Çalışma Sözleşmesi (MLC, 2006), (RG 25.03.2017-30018)
- Uluslararası Deniz Trafikinin Kolaylaştırılması Sözleşmesi (RG:13.03.2016)
- 1973 tarihli Marpol Antlaşması (RG:24.06.1990)
- 16.02.1976 tarihli Barcelona Konvansiyonu (RG:22.08.2002)
- 26.10.1973 tarihli Cenazelerin Nakli Anlaşması (RG:06.08.1975)
- 10 Şubat 1937 tarihli Ölülerin Nakline Dair Beynelmilel İtilafname (RG: 07.02.1939)
- Gemi Aşçılarının Mesleki Ehliyet Diplomalarına İlişkin 69 Sayılı ILO Sözleşmenin Onaylanmasının Uygun Bulunduğu Hakkında Kanun (RG: 22.07.2003)
- Gemi Adamlarının Hastalanması, Yaralanması ya da Ölümü Halinde Armatörün Sorumluluğuna İlişkin 55 Sayılı ILO Sözleşmesinin Onaylanmasının Uygun Bulunduğu Hakkında Kanun (RG:22.07.2003)
- Gemi adamlarının Sağlığının Korunması ve Tıbbi Bakımına İlişkin 164 Sayılı ILO Sözleşmesinin Onaylanmasının Uygun Bulunduğuna Dair Kanun (RG:22.07.2003)
- Gemi Adamlarının Ulusal Kimlik Kartlarına İlişkin 108 Sayılı ILO Sözleşmesinin Onaylanmasının Uygun Bulunduğuna Dair Kanun (RG:22.07.2003)
- Gemi Adamlarının Ülkelerine Geri Gönderilmesine İlişkin 166 Sayılı ILO Sözleşmesinin Onaylanmasının Uygun Bulunduğuna Dair Kanun (RG:22.07.2003)
- Gemi Adamlarının Yıllık Ücretli İznine İlişkin 146 Sayılı ILO Sözleşmesinin Onaylanmasının Uygun Bulunduğu Hakkında Kanun (RG:22.07.2003)
- Gemilerde Mürettebat İçin İaşe ve Yemek Hizmetlerine İlişkin 68 Sayılı ILO Sözleşmesinin

Onaylanmasının Uygun Bulunduğuna Dair Kanun (RG:22.07.2003)

- Gemi Adamlarının Sağlık Muayenesine İlişkin 73 sayılı ILO sözleşmesi (RG:01.07.2003-25155)
- Çocukların ve Gençlerin İşe Elverişlilik Yönünden Sağlık Yoklaması Olmalarına İlişkin 77 sayılı ILO sözleşmesi (RG:18.08.1983-18139)

Kanunlar ve Kararnameler

- 15.07.2018 tarihli ve 4 No’lu Bakanlıklara Bağlı, İlgili, İlişkili Kurum ve Kuruluşlar ile Diğer Kurum ve Kuruluşların Teşkilatı Hakkında Cumhurbaşkanlığı Kararnamesi
- 11.10.2011 tarih ve 663 sayılı Sağlık Bakanlığı ve Bağlı Kuruluşlarının Teşkilat ve Görevleri Hakkında Kanun Hükmünde Kararname
- 24.04.1930 tarihli ve 1593 sayılı Umumi Hıfzıssıhha Kanunu
- 06.11.1981 tarihli 2548 sayılı Gemi Sağlık Resmi Kanunu
- 9.08.1983 tarihli ve 2872 sayılı Çevre Kanunu
- 20.04.1967 tarihli ve 854 sayılı Deniz İş Kanunu
- 10.06.1946 tarihli ve 4922 sayılı Denizde Can ve Mal Koruma Hakkında Kanun
- 12.03.1982 tarihli ve 2634 sayılı Turizmi Teşvik Kanunu
- 27.10.1999 tarihli ve 4458 sayılı Gümrük Kanunu
- 04.4.1990 tarihli ve 3621 sayılı Kıyı Kanunu
- 14.4.1341 tarihli 618 sayılı Limanlar Kanunu
- 15.7.1950 tarihli ve 5682 sayılı Pasaport Kanunu
- 09.7.1982 tarihli ve 2692 sayılı Sahil Güvenlik Komutanlığı Kanunu
- 07.05.1987 tarihli ve 3359 sayılı Sağlık Hizmetleri Temel Kanunu
- 20.05.1982 tarihli ve 2674 sayılı Karasuları Kanunu
- 19.4.1926 tarihli ve 815 sayılı Türkiye Sahillerinde Nakliyatı Bahriye (Kabotaj) ve Limanlarla Kara Suları Dâhilinde İcrayı San’at ve Ticaret Hakkında Kanun
- 21.7.1953 tarihli ve 6183 sayılı Amme Alacaklarının Tahsil Usulü Hakkında Kanun
- 14.4.1928 tarihli ve 1219 sayılı Tababet ve Şuabat-ı San’atlarının Tarzı İcrasına Dair Kanun
- 27.9.1984 tarihli ve 3046 sayılı Bakanlıkların Kuruluş ve Görev Esasları Hakkında Kanun
- 14.7.1965 tarihli ve 657 sayılı Devlet Memurları Kanunu
- 10.12.2003 tarihli ve 5018 sayılı Kamu Malî Yönetimi ve Kontrol Kanunu
- 31.05.2016 tarihli ve 5510 sayılı Sosyal Sigortalar ve Genel Sağlık Sigortası Kanunu
- 04.1.2002 tarihli ve 4734 sayılı Kamu İhale Kanunu
- 5.1.2002 tarihli ve 4735 sayılı Kamu İhale Sözleşmeleri Kanunu

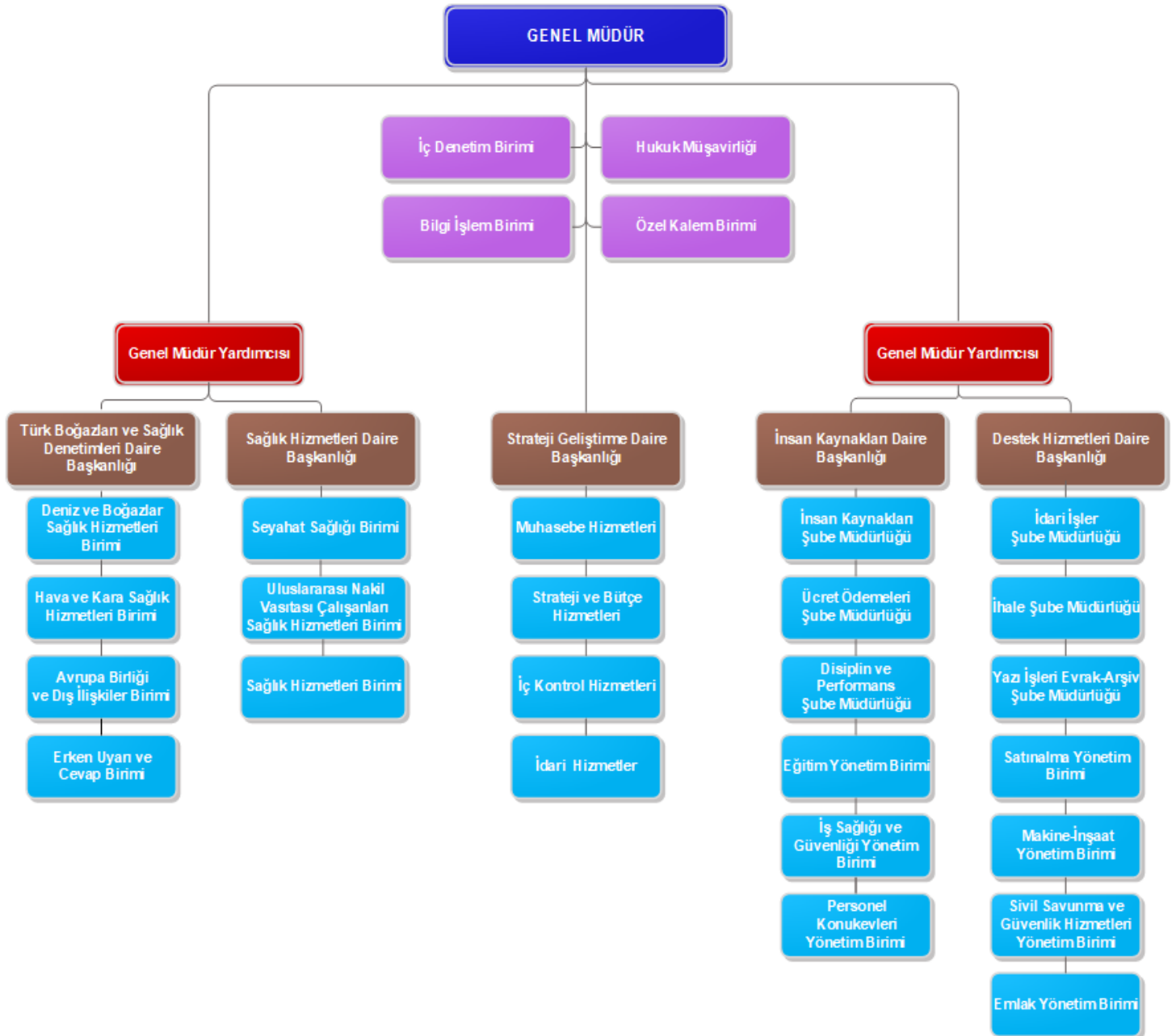
- 8.9.1983 tarihli ve 2886 sayılı Devlet İhale Kanunu

Tüzükler ve Yönetmelikler

- Gemilerde Yolcuların Sıhhi Emniyeti Hakkında Nizamname (RG:28.01.1943-5316)
- Türk Boğazları Deniz Trafik Düzeni Tüzüğü (RG:06.11.1998-23515)
- Gemi Sağlık Resmi Kanunu Uygulama Yönetmeliği (RG:09.05.2008-26871)
- Dış Hatlara Sefer yapan Gemilere Giriş ve Çıkışın Düzenlenmesi Hakkında Yönetmelik (RG:18.11.1961-10961)
- Gemi Adamları ve Kılavuz Kaptanlar Yönetmeliği (RG:10.02. 2018-30328)
- Gemi Adamları İkamet Yerleri, Sağlık ve İaşelerine Dair Yönetmelik (RG:20.12.1989-20378),
- Gemi Acenteleri Yönetmeliği (RG:05.03.2012-28224)
- Havaalanı Sağlık Denetleme Merkezi Yönetmeliği (RG:17.02.2008-26790)
- Hudut Kapılarında Uygulanacak Sağlık işlemleri Hakkında Yönetmelik (RG:17.09.2011-28057)
- Deniz Turizmi Yönetmeliği (RG:24.07.2009-27298)
- Yabancı Silahlı Kuvvetlere Bağlı Gemilerin Türk İç Sularına ve Limanlarına Gelişleri ve Bu Sulardaki Hareket ve Faaliyetlerine İlişkin Yönetmelik (RG:15.12.1982-18252)
- Seyir Halindeki Gemilerde Daha İyi Tıbbi Hizmet Verilmesi İçin Gerekli Asgari Sağlık ve Güvenlik Koşulları Hakkında Yönetmelik (RG:23.06.2002-24794)
- Sahil Sağlık Denetleme Merkezleri Yönetmeliği (RG:10.06.2009-27254)
- Maliye Bakanlığı- Muhasebe Yetkilisi Mutemetlerinin Görevlendirilmeleri, Yetkileri, Denetimi ve Çalışma Usul ve Esasları Hakkında Yönetmelik (RG:31.12.2005-26040)
- Hudut ve Sahiller Sağlık Genel Müdürlüğünce 6183 Sayılı Amme Alacaklarının Tahsil Usulü Hakkında Kanuna Göre Kullanılacak Yetkilere İlişkin Yönetmelik (RG:09.06.2009-27253)
- Uluslararası Giriş Noktalarında Uygulanacak Çevre Sağlığı İşlemlerine Dair Yönetmelik (RG:03.11.2013-28810)
- Sivil Hava Meydanları, Limanlar ve Sınır Kapılarında Güvenliğin Sağlanması, Görev ve Hizmetlerin Yürütülmesi Hakkında Yönetmelik (RG: 14.08.1997-23080)
- Sınır Yönetimi Alanında Kurumlararası İş birliği Koordinasyon Hakkında Yönetmelik (RG: 17.3.2016-29656)
- Türk Arama ve Kurtarma Yönetmeliği (RG:12.12.2001-24611)

Teşkilat Yapısı

Genel Müdürlüğümüz Sağlık Bakanlığı'na bağlı özel bütçeli bir kuruluştur. Kurum merkezi İstanbul'da olup, teşkilat yapımız merkez ve bağlı birimler olmak üzere ikili bir yapıya sahiptir. Genel Müdürlük Merkez Teşkilatı; Genel Müdür ve iki Genel Müdür Yardımcısı yönetiminde; Özel Kalem Birimi, Bilgi İşlem Birimi, Hukuk Müşavirliği, İç Denetim Birimi ile Türk Boğazları ve Sağlık Denetimleri Daire Başkanlığı, Sağlık Hizmetleri Daire Başkanlığı, Strateji Geliştirme Daire Başkanlığı, İnsan Kaynakları Daire Başkanlığı ve Destek Hizmetleri Daire Başkanlığından oluşmaktadır.



TAŞRA TEŞKİLATI



Fiziki Durum

Genel Müdürlük hizmet binasında Genel Müdürlük Makamı, Genel Müdür Yardımcıları, Özel Kalem Birimi, İç Denetim Birimi, Strateji Geliştirme Daire Başkanlığı, Hukuk Müşavirliği, Türk Boğazları ve Sağlık Denetimleri Daire Başkanlığı, Sağlık Hizmetleri Daire Başkanlığı, İnsan Kaynakları Daire Başkanlığı, Destek Hizmetleri Daire Başkanlığı hizmet vermektedir.

Taşra hizmet binalarımızda Sahil Sağlık Denetleme Merkezleri, Kara Hudut Kapıları Sağlık Denetleme Merkezleri, Havalimanı Sağlık Denetleme Merkezleri, Seyahat Sağlığı Merkezleri, Gemi Adamları Sağlık Merkezleri ile İzmir Urla'da Karantina Adası Müdürlüğü ve Ankara'da Koordinasyon Müdürlüğü hizmet vermektedir.

Tablo 1: Hizmet Binaları

Binalar	Yer	Yüzölçümü (M2)
Genel Müdürlük Ana Hizmet Binası	İstanbul	2.194,00
Ambarlı SSDM	İstanbul	190,00
Ankara Hizmet Binası	Ankara	382,00
Ankara - Çankaya Kimya Apartmanı	Ankara	676,00
Antalya SSDM Hizmet Binası	Antalya	180,00
Akdeniz Bölge Baştabipliği Binası	Antalya	720,00
Alanya SSDM Hizmet Binası	Antalya	97,00
Aliğa SSDM Hizmet Binası	İzmir	188,00
Ayvalık SSDM Hizmet Binası	Balıkesir	157,64
Bandırma SSDM Hizmet Binası	Balıkesir	190,00
Bartın SSDM Hizmet Binası	Bartın	20,00
Botaş (Ceyhan)SSDM Hizmet Binası	Adana	86,00
Büyükdere İstanbul Boğazı SDM Hizmet Binası	İstanbul	256,00
Büyükdere Arsa	İstanbul	325,84
Bodrum SSDM Hizmet Binası	Muğla	75,00
Çeşme SSDM Hizmet Binası	İzmir	196,00
Kumkale Hizmet Binası	Çanakkale	87,75
Körfez (Yarımca) SSDM Hizmet Binası	Kocaeli	200,00
Edremit Akçay SSDM Hizmet Binası	Balıkesir	100,00
Kaş SSDM Hizmet Binası	Antalya	100,00
Fethiye SSDM Hizmet Binası	Muğla	150,00
Galataport Hizmet Binası	İstanbul	25,00
Gemlik SSDM Hizmet Binası	Bursa	39,00
Güllük SSDM Hizmet Binası	Muğla	80,00
Hopa SSDM Hizmet Binası	Artvin	60,96
İskenderun SSDM Hizmet Binası	Hatay	110,00
İzmit SSDM Hizmet Binası	Kocaeli	100,00
İzmir SSDM Hizmet Binası	İzmir	335,27

İzmir Urla Su Kuyuları	İzmir	100,42
Kuşadası SSDM Hizmet Binası	Aydın	75,00
Karaköy SSDM Hizmet Binası	İstanbul	130,00
Kaş SSDM Hizmet Binası	Antalya	100,00
Marmara Adası SSDM Hizmet Binası	Balıkesir	
Mersin SSDM Hizmet Binası	Mersin	900,00
Ordu SSDM Hizmet Binası	Ordu	188,00
Rize SSDM Hizmet Binası	Rize	100,00
Rumeli Feneri SSDM Hizmet Binası	İstanbul	457,00
Samsun SSDM Hizmet Binası	Samsun	800,00
Sultanahmet Gemi Adamları Hizmet Binası	İstanbul	90,00
Tekirdağ SSDM Hizmet Binası	Tekirdağ	93,00
Taşucu SSDM Hizmet Binası	Mersin	109,00
Urla Karantina Adası Sahası	İzmir	323.680,90
Yalova SSDM Hizmet Binası	Yalova	120,00
Zonguldak SSDM Hizmet Binası	Zonguldak	80,00
İskenderun Pirinçlik Eğitim Karantina Tesisleri	Hatay	49.103,85
İskenderun Pirinçlik Depo Yeri ve Su Borusu	Hatay	620,25
Çanakkale Gelibolu Arsa	Çanakkale	187,08
TOPLAM		384.255,54

Tablo 2: Personel Lojmanları

Personel Lojmanları	Yer	Adet	Toplam Yüzölçümü (M2)
Antalya SSDM Lojmanları	Antalya	5	500
Altunizade Lojmanı	İstanbul	1	120
Aliğa SSDM Lojmanları	İzmir	4	376
Ayvalık SSDM Lojmanları	Balıkesir	3	300
Kartal-Cevizli Lojmanları	İstanbul	29	3393
Çeşme SSDM Lojmanları	İzmir	2	392
Çanakkale SSDM Lojmanları	Çanakkale	8	480
Dalaman HSDM Lojmanları	Muğla	6	600
Körfez (Yarımca) SSDM Lojmanları	Kocaeli	6	600
Edremit Akçay SSDM Lojmanları	Balıkesir	1	98
Fethiye SSDM Lojmanları	Muğla	3	600
Güllük SSDM Lojmanları	Muğla	1	80
Gökçeada SSDM Lojmanları	Çanakkale	3	300
İzmit SSDM Lojmanları	Kocaeli	3	300
İskenderun SSDM Lojmanları	Hatay	16	1600
Kaş SSDM Lojmanları	Antalya	3	300
Kuşadası SSDM Lojmanları	Aydın	2	150
Marmaris SSDM Lojmanları	Muğla	2	142
Ataşehir Örnek Personel Lojmanları	İstanbul	20	2340
Rize SSDM Lojmanları	Rize	4	400

Samsun SSDM Lojmanı	Samsun	1	85
Samsun SSDM Lojmanı	Samsun	1	76
Samsun SSDM Lojmanı	Samsun	1	114
Samsun SSDM Lojmanı	Samsun	1	105
Taşucu SSDM Lojmanı	Mersin	5	545
Urla Sağlık Koruma Müdürlüğü Lojmanları	İzmir	11	612
TOPLAM		142	9.106

Tablo 3: Kiralık Olan Hizmet ve S.S.D.M. Binaları

Kiralık Olan Hizmet Ve S.S.D.M Binalarımız	Yer	Yüzölçümü (M2)
Genel Müdürlük Ek Hizmet Binası	İstanbul	440
Trabzon	Trabzon	92
Karadeniz Ereğli SSDM	Zonguldak	169,60
TOPLAM		701,60

Tablo 4: Kullanımı Sağlık Bakanlığına Tahsis Edilen Lojman ve Binalar

Mülkiyeti Thssgm'ye Ait Olan Lojman Ve Binalar	Yer	Adet	Yüzölçümü (M2)
Ağrı Sağlık Kompleksi	Ağrı	1	988,02
Ceyhan Hizmet Birimi	Adana	1	376,00
Tekirdağ SSDM Lojmanı	Tekirdağ	1	93
Öncüpınar Hiz. Binası – Lojman	Kilis	6	100
Esenler Atışalanı Sağlık Komp.	İstanbul	1	3.394,33
Finike SSDM Lojmanları	Antalya	2	100
Kaş 112 Acil Yard. İst.	Antalya	1	100
Finike SSDM Hizmet Binası	Antalya	1	100
Mersin SSDM Hizmet Birimi	Mersin	4	94
Bahçıvan Sağlık komp.Arsa (İpekyolu)	Van	1	485,85
Şerefiye Hizmet Binası (İpekyolu)	Van	1	710,98
Hakkari Arsa	Hakkari	1	1.080
TOPLAM		21	8.504,18

Tablo 5: Kullanımı Diğer Kurumlara Devredilen Lojman ve Bina

Mülkiyeti Thssgm'ye Ait Olanlar	Yer	Adet	Yüzölçümü (M2)
Alanya SSDM Lojmanı (Mülkiyeti Kurumumuzda kalmak şartı ile Alanya Kaymakamlığı'na tahsis edilmiştir.)	Alanya	1	102

Kilis / Öncüpnar 1.Derece Askeri Yasak Bölge olup 23.10.2020 tarihinden itibaren hizmet süresince Milli Savunma Bakanlığı'na tahsis edildi.(Eski parsel no:862)	Kilis	1	1006,41
Enez – Arsa (Mülkiyeti Kurumumuzda kalmak şartı ile Milli Eğitim Bakanlığı'na tahsis edilmiştir.)	Edirne	1	100
Enez SSDM Lojmanları(Mülkiyeti Kurumumuzda kalmak şartı ile Milli Eğitim Bakanlığı'na tahsis edilmiştir.)	Edirne	6	100
TOPLAM		10	2.634,70

Tablo 6: Taşıt durumu

Türü	Birimi	Adet
Kamyonet	Genel Müdürlük	5
Kamyonet	Akdeniz Bölge Baştabipliği	1
Kamyonet	Ege Bölge Baştabipliği	1
Kamyonet	Çanakkale Boğazı	1
Kamyonet	Derince SSDM	1
Kamyonet	İstanbul Boğazı	1
Otomobil	Büyükdere	1
Otomobil	Ordu SSDM	1
Otomobil	İskenderun SSDM	1
Otomobil	Taşucu SSDM	1
Otomobil	Genel Müdürlük	8
Arazöz	Urla Karantina Adası	1
TOPLAM		23

İnsan Kaynakları

2024 yılı Ekim ayı itibarıyla Genel Müdürlüğümüzde 770 personel çalışmaktadır. 770 personelimizin %65'i erkek %35'i kadın çalışandır. Çalışanlarımızın %79'unun Yüksekokul ve üzeri eğitim ile 10 yıl üzeri hizmet deneyimi vardır. Genel Müdürlüğümüz ana hizmetlerine ilişkin görevlerini personelin %56'ı ile sağlık personeli (tabip, hemşire, sağlık memuru vb.) yerine getirmektedir.

Tablo 7: Genel Müdürlüğümüz Kadro ve Pozisyon Durumu

İstihdam Durumu	Dolu	Boş	Toplam
4A lı Kadrolu Personel Sayısı	673	196	869
4B li Sözleşmeli Personel Sayısı	2	2	4
Sürekli İşçi	95	3	98

Tablo 8: 4/A'lı Personelin Hizmet Sınıfına Göre Dağılımı

Hizmet Sınıfı	Sağlık Hizmetleri Sınıfı	Genel İdare Hizmetleri Sınıfı	Avukatlar Hizmetler Sınıfı	Teknik Hizmetler Sınıfı	Yardımcı Hizmetler Sınıfı
Toplam	430	154	3	69	17

Tablo 9: 4/A'lı Personelin Görev Yerine Göre Dağılımı

Hizmet Sınıfı	Sağlık Hizmetleri Sınıfı	Genel İdare Hizmetleri Sınıfı	Avukatlık Hizmetler Sınıfı	Teknik Hizmetler Sınıfı	Yardımcı Hizmetler Sınıfı
Merkez	13	89	3	22	5
Taşra	417	65	-	47	12
TOPLAM	430	154	3	69	17

Tablo 10: Personel Eğitim Durumu (Memur-İşçi-Sözleşmeli)

Personel Sayısı	İlköğretim	Ortaöğretim	Yüksekokul	Lisans	Yüksek Lisans	Uzmanlık/ Doktora
770	22	140	107	286	207	8
Yüzde	%2.85	%18.18	%13.9	%37.15	%26.9	%1.02

Tablo 11: Personelin Hizmet Süresine Göre Dağılımı (Memur-İşçi-Sözleşmeli)

Personel Sayısı	0-5 Yıl	6-10 Yıl	11-15 Yıl	16-20 Yıl	21-25 Yıl	25 Yıl Üstü
770	123	77	152	121	67	230
Yüzde	%15.9	%10	%19.75	%15.7	%8.7	%29.95

Tablo 12: Personelin Yaşa Göre Dağılımı (Memur-İşçi-Sözleşmeli)

Personel Sayısı	<26 Yaş	26-30 Yaş	31-35 Yaş	36-40 Yaş	41-45 Yaş	46-50 Yaş	51-55 Yaş	>55 Yaş
770	19	72	75	73	178	158	93	102
Yüzde	%2.46	%9.35	%9.75	%9.48	%23.11	%20.52	%12	%13.33

Tablo 13: Personelin Cinsiyete Göre Personel Durumu (Memur-İşçi-Sözleşmeli)

Personel Sayısı	Erkek	Kadın
758	501	269
Yüzde	%65	%35

PERFORMANS BİLGİLERİ

TEMEL POLİTİKALAR VE ÖNCELİKLER

- Çağdaş ve şeffaf bir yönetim anlayışı ile örnek bir kurum yapısı oluşturmak.
- Kanunla verilmiş görev, yetki ve sorumlulukları eksiksiz bir şekilde yerine getirmek.
- Hizmetin daha etkin ve kaliteli bir şekilde yürütülmesini sağlamak amacıyla personele eğitim vermek.
- Hizmet veren birimlerimizi daha modern ve donanımlı bir hale getirmek.
- Bilişim alanında teknolojinin getirdiği tüm imkânlardan faydalanarak vatandaşa sunulan hizmet kalitesini artırmak.
- Uluslararası standartlarda sağlık denetimi yaparak dünya sağlık örgütü alanında örnek kurum olmak.

AMAÇ VE HEDEFLER

- **AMAÇ 1: Uluslararası Giriş Noktalarını Halk Sağlığı Acil Durumlarına Hazır Tutmak**
- Hedef 1.1: Belirlenmiş 5 havalimanının halk sağlığı acil durumlarına hazır olmasını sürdürmek
- Hedef 1.2: Belirlenmiş 8 limanın halk sağlığı acil durumlarına hazır olmasını sürdürmek
- **AMAÇ 2: Seyahat Sağlığı Hizmetini Etkili Şekilde Sürdürerek Ülke Sağlığına ve Küresel Sağlığa Katkıda Bulunmak**
- Hedef 2.1: Seyahat sağlığı hizmeti verilerek uluslararası halk sağlığı risklerine karşı etkili bir şekilde koruma sağlamak
- Hedef 2.2: Seyahat sağlığı hizmetinin farkındalığını artırmak
- **AMAÇ 3: Gemiadamları Sağlığı Hizmetinin Etkinliğini ve Yaygınlığını Artırmak**
- Hedef 3.1: Gemiadamları sağlık hizmetinin yaygınlığını artırmak
- Hedef 3.2: Tele sağlık hizmetinin etkinliğini artırmak
- **AMAÇ 4: Kurumsal Kapasiteyi Geliştirmek**
- Hedef 4.1: Personelin yetkinliğini artırmak
- Hedef 4.2: Sağlık tesislerinin fiziksel ve teknik altyapısına katkı sağlamak

TÜRKİYE HUDUT VE SAHİLLER SAĞLIK GENEL MÜDÜRLÜĞÜ PERFORMANS BİLGİSİ

Bütçe Yılı: 2025

Program Adı: KORUYUCU SAĞLIK

Alt Program Adı: TÜRK BOĞAZLARI VE ULUSLARARASI GİRİŞ NOKTALARINDA SAĞLIK DENETİM HİZMETLERİ

Gerekeçe ve Açıklamalar

- Belirlenmiş 5 havalimanının halk sağlığı acil durumlara hazır olmasını sürdürmek
- Belirlenmiş 8 limanın halk sağlığı acil durumlara hazır olmasını sürdürmek

Alt Program Hedefi:

Uluslararası giriş noktalarında toplum sağlığının korunması amacıyla sağlık risklerine yönelik kapasite geliştirilecektir.

Performans Göstergeleri

Performans Göstergesi	Ölçü Birimi	2023	2024 Planlanan	2024 YS Gerç. Tahmini	2025 Hedef	2026 Tahmin	2027 Tahmin
1- Halk sağlığı acil durum tatbikatı düzenlenen havalimanı sayısı	Sayı	0	1	1	1	1	1

Göstergeye İlişkin Açıklama:

Hesaplama Yöntemi: -

Verinin Kaynağı: 2024-2028 Stratejik Plan

Sorumlu İdare: TÜRKİYE HUDUT VE SAHİLLER SAĞLIK GENEL MÜDÜRLÜĞÜ

Performans Göstergesi	Ölçü Birimi	2023	2024 Planlanan	2024 YS Gerç. Tahmini	2025 Hedef	2026 Tahmin	2027 Tahmin
2- Halk sağlığı acil durum tatbikatı düzenlenen liman sayısı	Sayı	0	1	1	1	2	2

Göstergeye İlişkin Açıklama:

Hesaplama Yöntemi: -

Verinin Kaynağı: 2024-2028 Stratejik Plan

Sorumlu İdare: TÜRKİYE HUDUT VE SAHİLLER SAĞLIK GENEL MÜDÜRLÜĞÜ

Alt Program Kapsamında Yürütülecek Faaliyet Maliyetleri

Faaliyetler	2024 Bütçe	2024 Harcama Haziran	2025 Bütçe	2026 Tahmin	2027 Tahmin
Türk Boğazları'nda Sağlık Denetim Hizmetleri	11.918.000	296.410	22.168.000	41.338.000	41.476.000
Bütçe İçi	11.918.000	296.410	22.168.000	41.338.000	41.476.000
Bütçe Dışı	0	0	0	0	0
Uluslararası Giriş Noktalarında Sağlık Denetim Hizmetleri	381.000.000	206.831.685	527.201.000	612.502.000	690.556.000
Bütçe İçi	381.000.000	206.831.685	527.201.000	612.502.000	690.556.000
Bütçe Dışı	0	0	0	0	0
T O P L A M	392.918.000	207.128.095	549.369.000	653.840.000	732.032.000
Bütçe İçi	392.918.000	207.128.095	549.369.000	653.840.000	732.032.000
Bütçe Dışı	0	0	0	0	0

Faaliyetlere İlişkin Açıklamalar:

Türk Boğazları'nda Sağlık Denetim Hizmetleri

Türk Boğazlarından Montrö Boğazlar Sözleşmesi hükümlerine göre geçen veya limanlarımıza gelen gemilerin sağlık yönünden denetlenmesidir.

Uluslararası Giriş Noktalarında Sağlık Denetim Hizmetleri

Türk Boğazlarından Montrö Boğazlar Sözleşmesi hükümlerine göre geçen veya limanlarımıza gelen gemilerin sağlık

yönünden denetlenmesidir.

Alt Program Adı: SEYAHAT SAĞLIĞI HİZMETLERİ

Gereççe ve Açıklamalar

- Seyahat sağlığı hizmeti verilerek uluslararası halk sağlığı risklerine karşı etkili bir şekilde koruma sağlamak.
- Seyahat sağlığı hizmetinin farkındalığını artırmak.

Alt Program Hedefi:

Bireyleri uluslararası seyahatle ilgili sağlık risklerinden koruyarak toplum sağlığına katkıda bulunulacaktır.

Performans Göstergeleri

Performans Göstergesi	Ölçü Birimi	2023	2024 Planlanan	2024 YS Gerç. Tahmini	2025 Hedef	2026 Tahmin	2027 Tahmin
1- Seyahat sağlığı hizmeti alan kişilerin sayısındaki artış oranı	Oran	0	2	2	2	3	3

Göstergeye İlişkin Açıklama:

Hesaplama Yöntemi: -

Verinin Kaynağı: 2024-2028 Stratejik Plan

Sorumlu İdare: TÜRKİYE HUDUT VE SAHİLLER SAĞLIK GENEL MÜDÜRLÜĞÜ

Performans Göstergesi	Ölçü Birimi	2023	2024 Planlanan	2024 YS Gerç. Tahmini	2025 Hedef	2026 Tahmin	2027 Tahmin
2- Seyahat sağlığı hizmeti sunan hekimler arasında seyahat sağlığı hizmeti eğitimi almış olanların oranı	Yüzde	90	80	80	85	90	95

Göstergeye İlişkin Açıklama:

Hesaplama Yöntemi: -

Verinin Kaynağı: 2024-2028 Stratejik Plan

Sorumlu İdare: TÜRKİYE HUDUT VE SAHİLLER SAĞLIK GENEL MÜDÜRLÜĞÜ

Alt Program Kapsamında Yürütülecek Faaliyet Maliyetleri

Faaliyetler	2024 Bütçe	2024 Harcama Haziran	2025 Bütçe	2026 Tahmin	2027 Tahmin
Seyahat Sağlığı Aşılama ve Belgelendirme Hizmetleri	57.279.000	60.145	4.055.000	4.707.000	5.297.000
Bütçe İçi	57.279.000	60.145	4.055.000	4.707.000	5.297.000
Bütçe Dışı	0	0	0	0	0
Seyahat Sağlığı Danışma Hizmetleri	5.736.000	4.995.883	13.237.000	15.377.000	17.332.000
Bütçe İçi	5.736.000	4.995.883	13.237.000	15.377.000	17.332.000
Bütçe Dışı	0	0	0	0	0
Seyahat Sağlığı Profeksi Hizmetleri	10.135.000	19.461.818	12.981.000	14.733.000	16.010.000
Bütçe İçi	10.135.000	19.461.818	12.981.000	14.733.000	16.010.000
Bütçe Dışı	0	0	0	0	0
T O P L A M	73.150.000	24.517.846	30.273.000	34.817.000	38.639.000
Bütçe İçi	73.150.000	24.517.846	30.273.000	34.817.000	38.639.000
Bütçe Dışı	0	0	0	0	0

Faaliyetlere İlişkin Açıklamalar:

Seyahat Sağlığı Aşılama ve Belgelendirme Hizmetleri

Uluslararası seyahat eden insanların sağlık risklerine karşı korunmalarını sağlamak amacıyla verilen hizmettir.

Seyahat Sağlığı Danışma Hizmetleri

Deniz araçlarının yetkili personelinden gelebilecek sağlık yardım taleplerine uzaktan tıbbi yardım danışmanlığı ile denizlerde meydana gelen ve tıbbi tahliye gerektiren acil durumlarda ilgili kurum ve kuruluşlarla işbirliği yapma hizmetidir.

Seyahat Saęlıęı Profilaksi Hizmetleri

Uluslararası aşı veya profilaksi sertifikası hizmetleridir.

Alt Program Adı: GEMİ ADAMI SAęLIK HİZMETLERİ

Gereęe ve Açıklamalar

- Gemi adamları saęlık hizmetinin yaygınlığını artırmak.
- Tele saęlık hizmetinin etkinliğini artırmak.

Alt Program Hedefi:

Gemi adamlarına verilen saęlık hizmeti geliştirilecektir.

Performans Göstergeleri

Performans Göstergesi	Ölçü Birimi	2023	2024 Planlanan	2024 YS Gerç. Tahmini	2025 Hedef	2026 Tahmin	2027 Tahmin
1- Gemi adamı saęlık sertifikasyon hizmeti veren merkez sayısı	Adet	27	28	28	28	28	28

Göstergeye İlişkin Açıklama:

Hesaplama Yöntemi: -

Verinin Kaynaęı: 2024-2028 Stratejik Plan

Sorumlu İdare: TÜRKİYE HUDUT VE SAHİLLER SAęLIK GENEL MÜDÜRLÜęÜ

Performans Göstergesi	Ölçü Birimi	2023	2024 Planlanan	2024 YS Gerç. Tahmini	2025 Hedef	2026 Tahmin	2027 Tahmin
2- İlgili sahil illerindeki il acil saęlık müdürlüęü ile koordineli gerçekleştirilen vaka oranı	Yüzde	95	95	95	95	95	95

Göstergeye İlişkin Açıklama:

Hesaplama Yöntemi: -

Verinin Kaynaęı: 2024-2028 Stratejik Plan

Sorumlu İdare: TÜRKİYE HUDUT VE SAHİLLER SAęLIK GENEL MÜDÜRLÜęÜ

Alt Program Kapsamında Yürütülecek Faaliyet Maliyetleri

Faaliyetler	2024 Bütçe	2024 Harcama Haziran	2025 Bütçe	2026 Tahmin	2027 Tahmin
Gemi Adamı Saęlık Hizmetleri	1.432.000	141.736	667.000	772.000	858.000
Bütçe İçi	1.432.000	141.736	667.000	772.000	858.000
Bütçe Dışı	0	0	0	0	0
T O P L A M	1.432.000	141.736	667.000	772.000	858.000
Bütçe İçi	1.432.000	141.736	667.000	772.000	858.000
Bütçe Dışı	0	0	0	0	0

Faaliyetlere İlişkin Açıklamalar:

Gemi Adamı Saęlık Hizmetleri

Denizde çalışacak gemiadamı adayları ile halen çalışmakta olan gemiadamlarının saęlık eğitimleri, saęlık durumları ve saęlık yoklamaları ile ilgili iş ve işlemlerdir.

Bütçe Yılı: 2025
Program Adı: TEDAVİ EDİCİ SAĞLIK

Alt Program Adı: TEDAVİ HİZMETLERİ

Gereççe ve Açıklamalar

-Sağlık tesislerinin fiziksel ve teknik altyapısına katkı sağlamak.

Alt Program Hedefi:

Tedavi edici sağlık hizmetinin erişilebilir, etkili, etkin ve kaliteli sunumu sağlanacaktır.

Performans Göstergeleri

Performans Göstergesi	Ölçü Birimi	2023	2024 Planlanan	2024 YS Gerç. Tahmini	2025 Hedef	2026 Tahmin	2027 Tahmin
1- Tedavi kurumlarına alınan cihaz sayısı	Sayı	1.230	1.850	478	1.900	1.950	2.000

Göstergeye İlişkin Açıklama:

Hesaplama Yöntemi: -

Verinin Kaynağı: 2024-2028 Stratejik Plan

Sorumlu İdare: TÜRKİYE HUDUT VE SAHİLLER SAĞLIK GENEL MÜDÜRLÜĞÜ

Alt Program Kapsamında Yürütülecek Faaliyet Maliyetleri

Faaliyetler	2024 Bütçe	2024 Harcama Haziran	2025 Bütçe	2026 Tahmin	2027 Tahmin
Sağlık Hizmeti Sunumunda İhtiyaç Duyulan Tıbbî Cihaz, Malzeme ve İlaç Alımı	11.827.000	58.531.641	5.000.000	5.000.000	11.145.000
Bütçe İçi	11.827.000	58.531.641	5.000.000	5.000.000	11.145.000
Bütçe Dışı	0	0	0	0	0
T O P L A M	11.827.000	58.531.641	5.000.000	5.000.000	11.145.000
Bütçe İçi	11.827.000	58.531.641	5.000.000	5.000.000	11.145.000
Bütçe Dışı	0	0	0	0	0

Faaliyetlere İlişkin Açıklamalar:

Sağlık Hizmeti Sunumunda İhtiyaç Duyulan Tıbbî Cihaz, Malzeme ve İlaç Alımı

Genel Müdürlüğün Sağlık Bakanlığı ve bağlı kuruluşlarının ihtiyacı olan mal ve hizmetleri satın alma hizmetidir.

ALT PROGRAM HEDEFLERİ VE STRATEJİK PLAN İLİŞKİSİ

Kurum: TÜRKİYE HUDUT VE SAHİLLER SAĞLIK GENEL MÜDÜRLÜĞÜ

Yıl: 2025

PROGRAM ADI	ALT PROGRAM ADI	ALT PROGRAM HEDEFLERİ	İLİŞKİLİ OLDUĞU STRATEJİK AMAÇ
KORUYUCU SAĞLIK	GEMİ ADAMI SAĞLIK HİZMETLERİ	Gemi adamlarına verilen sağlık hizmeti geliştirilecektir.	Gemiadamları sağlığı hizmetinin etkinliğini ve yaygınlığını artırmak
	SEYAHAT SAĞLIĞI HİZMETLERİ	Bireyleri uluslararası seyahatle ilgili sağlık risklerinden koruyarak toplum sağlığına katkıda bulunulacaktır.	Seyahat sağlığı hizmetini etkili şekilde sürdürerek ülke sağlığına ve küresel sağlığa katkıda bulunmak
	TÜRK BOĞAZLARI VE ULUSLARARASI GİRİŞ NOKTALARINDA SAĞLIK DENETİM HİZMETLERİ	Uluslararası giriş noktalarında toplum sağlığının korunması amacıyla sağlık risklerine yönelik kapasite geliştirilecektir.	Uluslararası giriş noktalarını halk sağlığı acil durumlarına hazır tutmak
TEDAVİ EDİCİ SAĞLIK	TEDAVİ HİZMETLERİ	Tedavi edici sağlık hizmetinin erişilebilir, etkili, etkin ve kaliteli sunumu sağlanacaktır.	Kurumsal kapasiteyi geliştirmek

FAALİYET MALİYETLERİ TABLOSU

İdare Adı	TÜRKİYE HUDUT VE SAHİLLER SAĞLIK GENEL MÜDÜRLÜĞÜ
Program Adı	KORUYUCU SAĞLIK
Alt Program Adı	GEMİ ADAMI SAĞLIK HİZMETLERİ
Alt Program Hedefi	Gemi adamlarına verilen sağlık hizmeti geliştirilecektir
Faaliyet Adı	Gemi Adamı Sağlık Hizmetleri
Açıklama	Denizde çalışacak gemiadamı adayları ile halen çalışmakta olan gemiadamlarının sağlık eğitimleri, sağlık durumları ve sağlık yoklamaları ile ilgili iş ve işlemlerdir.

EKONOMİK KOD	2024 Bütçe	2024 Harcama (Haziran)	2025 Bütçe	2026 Tahmin	2027 Tahmin
Personel Giderleri	1.044.000		325.000	381.000	430.000
Sosyal Güvenlik Kurumuna Devlet Primi Giderleri	129.000		61.000	71.000	80.000
Mal ve Hizmet Alım Giderleri	259.000	141.736	281.000	320.000	348.000
Faiz Giderleri					
Cari Transferler					
Sermaye Giderleri					
Sermaye Transferleri					
Borç Verme					
BÜTÇE İÇİ TOPLAM KAYNAK	1.432.000	141.736	667.000	772.000	858.000
Döner Sermaye					
Özel Hesap					
Diğer Bütçe Dışı Kaynak					
BÜTÇE DIŞI TOPLAM KAYNAK					
FAALİYET MALİYETİ TOPLAMI	1.432.000	141.736	667.000	772.000	858.000

FAALİYET MALİYETLERİ TABLOSU

İdare Adı	TÜRKİYE HUDUT VE SAHİLLER SAĞLIK GENEL MÜDÜRLÜĞÜ
Program Adı	KORUYUCU SAĞLIK
Alt Program Adı	SEYAHAT SAĞLIĞI HİZMETLERİ
Alt Program Hedefi	Bireyleri uluslararası seyahatle ilgili sağlık risklerinden koruyarak toplum sağlığına katkıda bulunulacaktır
Faaliyet Adı	Seyahat Sağlığı Aşılama ve Belgelendirme Hizmetleri
Açıklama	Uluslararası seyahat eden insanların sağlık risklerine karşı korunmalarını sağlamak amacıyla verilen hizmettir.

EKONOMİK KOD	2024 Bütçe	2024 Harcama (Haziran)	2025 Bütçe	2026 Tahmin	2027 Tahmin
Personel Giderleri	50.975.000		2.994.000	3.479.000	3.923.000
Sosyal Güvenlik Kurumuna Devlet Primi Giderleri	6.130.000		857.000	996.000	1.123.000
Mal ve Hizmet Alım Giderleri	174.000	60.145	204.000	232.000	251.000
Faiz Giderleri					
Cari Transferler					
Sermaye Giderleri					
Sermaye Transferleri					
Borç Verme					
BÜTÇE İÇİ TOPLAM KAYNAK	57.279.000	60.145	4.055.000	4.707.000	5.297.000
Döner Sermaye					
Özel Hesap					
Diğer Bütçe Dışı Kaynak					
BÜTÇE DIŞI TOPLAM KAYNAK					
FAALİYET MALİYETİ TOPLAMI	57.279.000	60.145	4.055.000	4.707.000	5.297.000

FAALİYET MALİYETLERİ TABLOSU

İdare Adı	TÜRKİYE HUDUT VE SAHİLLER SAĞLIK GENEL MÜDÜRLÜĞÜ
Program Adı	KORUYUCU SAĞLIK
Alt Program Adı	SEYAHAT SAĞLIĞI HİZMETLERİ
Alt Program Hedefi	Bireyleri uluslararası seyahatle ilgili sağlık risklerinden koruyarak toplum sağlığına katkıda bulunulacaktır
Faaliyet Adı	Seyahat Sağlığı Danışma Hizmetleri
Açıklama	Deniz araçlarının yetkili personelinden gelebilecek sağlık yardım taleplerine uzaktan tıbbi yardım danışmanlığı ile denizlerde meydana gelen ve tıbbi tahliye gerektiren acil durumlarda ilgili kurum ve kuruluşlarla işbirliği yapma hizmetidir.

EKONOMİK KOD	2024 Bütçe	2024 Harcama (Haziran)	2025 Bütçe	2026 Tahmin	2027 Tahmin
Personel Giderleri	4.784.000	4.450.096	11.689.000	13.582.000	15.314.000
Sosyal Güvenlik Kurumuna Devlet Primi Giderleri	809.000	539.507	1.416.000	1.645.000	1.855.000
Mal ve Hizmet Alım Giderleri	143.000	6.280	132.000	150.000	163.000
Faiz Giderleri					
Cari Transferler					
Sermaye Giderleri					
Sermaye Transferleri					
Borç Verme					
BÜTÇE İÇİ TOPLAM KAYNAK	5.736.000	4.995.883	13.237.000	15.377.000	17.332.000
Döner Sermaye					
Özel Hesap					
Diğer Bütçe Dışı Kaynak					
BÜTÇE DIŞI TOPLAM KAYNAK					
FAALİYET MALİYETİ TOPLAMI	5.736.000	4.995.883	13.237.000	15.377.000	17.332.000

FAALİYET MALİYETLERİ TABLOSU

İdare Adı	TÜRKİYE HUDUT VE SAHİLLER SAĞLIK GENEL MÜDÜRLÜĞÜ
Program Adı	KORUYUCU SAĞLIK
Alt Program Adı	SEYAHAT SAĞLIĞI HİZMETLERİ
Alt Program Hedefi	Bireyleri uluslararası seyahatle ilgili sağlık risklerinden koruyarak toplum sağlığına katkıda bulunulacaktır
Faaliyet Adı	Seyahat Sağlığı Profilaksi Hizmetleri
Açıklama	Uluslararası aşı veya profilaksi sertifikası hizmetleridir.

EKONOMİK KOD	2024 Bütçe	2024 Harcama (Haziran)	2025 Bütçe	2026 Tahmin	2027 Tahmin
Personel Giderleri	1.010.000		310.000	360.000	406.000
Sosyal Güvenlik Kurumuna Devlet Primi Giderleri	129.000		61.000	71.000	80.000
Mal ve Hizmet Alım Giderleri	8.996.000	19.461.818	12.610.000	14.302.000	15.524.000
Faiz Giderleri					
Cari Transferler					
Sermaye Giderleri					
Sermaye Transferleri					
Borç Verme					
BÜTÇE İÇİ TOPLAM KAYNAK	10.135.000	19.461.818	12.981.000	14.733.000	16.010.000
Döner Sermaye					
Özel Hesap					
Diğer Bütçe Dışı Kaynak					
BÜTÇE DIŞI TOPLAM KAYNAK					
FAALİYET MALİYETİ TOPLAMI	10.135.000	19.461.818	12.981.000	14.733.000	16.010.000

FAALİYET MALİYETLERİ TABLOSU

İdare Adı	TÜRKİYE HUDUT VE SAHİLLER SAĞLIK GENEL MÜDÜRLÜĞÜ
Program Adı	KORUYUCU SAĞLIK
Alt Program Adı	TÜRK BOĞAZLARI VE ULUSLARARASI GİRİŞ NOKTALARINDA SAĞLIK DENETİM HİZMETLERİ
Alt Program Hedefi	Uluslararası giriş noktalarında toplum sağlığının korunması amacıyla sağlık risklerine yönelik kapasite geliştirilecektir
Faaliyet Adı	Türk Boğazları'nda Sağlık Denetim Hizmetleri
Açıklama	Türk Boğazlarından Montrö Boğazlar Sözleşmesi hükümlerine göre geçen veya limanlarımıza gelen gemilerin sağlık yönünden denetlenmesidir.

EKONOMİK KOD	2024 Bütçe	2024 Harcama (Haziran)	2025 Bütçe	2026 Tahmin	2027 Tahmin
Personel Giderleri	1.196.000		362.000	421.000	476.000
Sosyal Güvenlik Kurumuna Devlet Primi Giderleri	158.000		64.000	74.000	84.000
Mal ve Hizmet Alım Giderleri	564.000	296.410	742.000	843.000	916.000
Faiz Giderleri					
Cari Transferler					
Sermaye Giderleri	10.000.000		21.000.000	40.000.000	40.000.000
Sermaye Transferleri					
Borç Verme					
BÜTÇE İÇİ TOPLAM KAYNAK	11.918.000	296.410	22.168.000	41.338.000	41.476.000
Döner Sermaye					
Özel Hesap					
Diğer Bütçe Dışı Kaynak					
BÜTÇE DIŞI TOPLAM KAYNAK					
FAALİYET MALİYETİ TOPLAMI	11.918.000	296.410	22.168.000	41.338.000	41.476.000

FAALİYET MALİYETLERİ TABLOSU

İdare Adı	TÜRKİYE HUDUT VE SAHİLLER SAĞLIK GENEL MÜDÜRLÜĞÜ
Program Adı	KORUYUCU SAĞLIK
Alt Program Adı	TÜRK BOĞAZLARI VE ULUSLARARASI GİRİŞ NOKTALARINDA SAĞLIK DENETİM HİZMETLERİ
Alt Program Hedefi	Uluslararası giriş noktalarında toplum sağlığının korunması amacıyla sağlık risklerine yönelik kapasite geliştirilecektir
Faaliyet Adı	Uluslararası Giriş Noktalarında Sağlık Denetim Hizmetleri
Açıklama	Türk Boğazlarından Montrö Boğazlar Sözleşmesi hükümlerine göre geçen veya limanlarımıza gelen gemilerin sağlık yönünden denetlenmesidir.

EKONOMİK KOD	2024 Bütçe	2024 Harcama (Haziran)	2025 Bütçe	2026 Tahmin	2027 Tahmin
Personel Giderleri	336.539.000	181.806.408	464.880.000	540.136.000	609.033.000
Sosyal Güvenlik Kurumuna Devlet Primi Giderleri	43.108.000	24.619.926	60.842.000	70.692.000	79.709.000
Mal ve Hizmet Alım Giderleri	1.328.000	403.621	1.443.000	1.633.000	1.769.000
Faiz Giderleri					
Cari Transferler	25.000	1.730	36.000	41.000	45.000
Sermaye Giderleri					
Sermaye Transferleri					
Borç Verme					
BÜTÇE İÇİ TOPLAM KAYNAK	381.000.000	206.831.685	527.201.000	612.502.000	690.556.000
Döner Sermaye					
Özel Hesap					
Diğer Bütçe Dışı Kaynak					
BÜTÇE DIŞI TOPLAM KAYNAK					
FAALİYET MALİYETİ TOPLAMI	381.000.000	206.831.685	527.201.000	612.502.000	690.556.000

FAALİYET MALİYETLERİ TABLOSU

İdare Adı	TÜRKİYE HUDUT VE SAHİLLER SAĞLIK GENEL MÜDÜRLÜĞÜ
Program Adı	TEDAVİ EDİCİ SAĞLIK
Alt Program Adı	TEDAVİ HİZMETLERİ
Alt Program Hedefi	Tedavi edici sağlık hizmetinin erişilebilir, etkili, etkin ve kaliteli sunumu sağlanacaktır
Faaliyet Adı	Sağlık Hizmeti Sunumunda İhtiyaç Duyulan Tıbbî Cihaz, Malzeme ve İlaç Alımı
Açıklama	Genel Müdürlüğün Sağlık Bakanlığı ve bağlı kuruluşlarının ihtiyacı olan mal ve hizmetleri satın alma hizmetidir.

EKONOMİK KOD	2024 Bütçe	2024 Harcama (Haziran)	2025 Bütçe	2026 Tahmin	2027 Tahmin
Personel Giderleri					
Sosyal Güvenlik Kurumuna Devlet Primi Giderleri					
Mal ve Hizmet Alım Giderleri					
Faiz Giderleri					
Cari Transferler					
Sermaye Giderleri	11.827.000	58.531.641	5.000.000	5.000.000	11.145.000
Sermaye Transferleri					
Borç Verme					
BÜTÇE İÇİ TOPLAM KAYNAK	11.827.000	58.531.641	5.000.000	5.000.000	11.145.000
Döner Sermaye					
Özel Hesap					
Diğer Bütçe Dışı Kaynak					
BÜTÇE DIŞI TOPLAM KAYNAK					
FAALİYET MALİYETİ TOPLAMI	11.827.000	58.531.641	5.000.000	5.000.000	11.145.000

FAALİYET MALİYETLERİ TABLOSU

İdare Adı	TÜRKİYE HUDUT VE SAHİLLER SAĞLIK GENEL MÜDÜRLÜĞÜ
Program Adı	YÖNETİM VE DESTEK PROGRAMI
Alt Program Adı	TEFTİŞ, DENETİM VE DANIŞMANLIK HİZMETLERİ
Alt Program Hedefi	
Faaliyet Adı	Hukuki Danışmanlık ve Muhakemat Hizmetleri
Açıklama	Genel Müdürlüğün görev alanı içerisindeki her türlü hukuki işlemi içeren hizmetlerdir.

EKONOMİK KOD	2024 Bütçe	2024 Harcama (Haziran)	2025 Bütçe	2026 Tahmin	2027 Tahmin
Personel Giderleri	4.044.000	1.498.692	3.994.000	4.640.000	5.232.000
Sosyal Güvenlik Kurumuna Devlet Primi Giderleri	203.000	214.774	570.000	662.000	747.000
Mal ve Hizmet Alım Giderleri	1.389.000	635.619	1.968.000	2.232.000	2.423.000
Faiz Giderleri					
Cari Transferler					
Sermaye Giderleri					
Sermaye Transferleri					
Borç Verme					
BÜTÇE İÇİ TOPLAM KAYNAK	5.636.000	2.349.085	6.532.000	7.534.000	8.402.000
Döner Sermaye					
Özel Hesap					
Diğer Bütçe Dışı Kaynak					
BÜTÇE DIŞI TOPLAM KAYNAK					
FAALİYET MALİYETİ TOPLAMI	5.636.000	2.349.085	6.532.000	7.534.000	8.402.000

FAALİYET MALİYETLERİ TABLOSU

İdare Adı	TÜRKİYE HUDUT VE SAHİLLER SAĞLIK GENEL MÜDÜRLÜĞÜ
Program Adı	YÖNETİM VE DESTEK PROGRAMI
Alt Program Adı	TEFTİŞ, DENETİM VE DANIŞMANLIK HİZMETLERİ
Alt Program Hedefi	
Faaliyet Adı	İç Denetim
Açıklama	Genel Müdürlüğün her türlü faaliyet ve işlemlerini denetleme hizmetidir.

EKONOMİK KOD	2024 Bütçe	2024 Harcama (Haziran)	2025 Bütçe	2026 Tahmin	2027 Tahmin
Personel Giderleri	2.157.000	1.350.737	3.473.000	4.035.000	4.550.000
Sosyal Güvenlik Kurumuna Devlet Primi Giderleri	252.000	164.610	424.000	493.000	556.000
Mal ve Hizmet Alım Giderleri	51.000		35.000	40.000	44.000
Faiz Giderleri					
Cari Transferler					
Sermaye Giderleri					
Sermaye Transferleri					
Borç Verme					
BÜTÇE İÇİ TOPLAM KAYNAK	2.460.000	1.515.347	3.932.000	4.568.000	5.150.000
Döner Sermaye					
Özel Hesap					
Diğer Bütçe Dışı Kaynak					
BÜTÇE DIŞI TOPLAM KAYNAK					
FAALİYET MALİYETİ TOPLAMI	2.460.000	1.515.347	3.932.000	4.568.000	5.150.000

FAALİYET MALİYETLERİ TABLOSU

İdare Adı	TÜRKİYE HUDUT VE SAHİLLER SAĞLIK GENEL MÜDÜRLÜĞÜ
Program Adı	YÖNETİM VE DESTEK PROGRAMI
Alt Program Adı	ÜST YÖNETİM, İDARİ VE MALİ HİZMETLER
Alt Program Hedefi	
Faaliyet Adı	Genel Destek Hizmetleri
Açıklama	

EKONOMİK KOD	2024 Bütçe	2024 Harcama (Haziran)	2025 Bütçe	2026 Tahmin	2027 Tahmin
Personel Giderleri	85.216.000	49.556.719	152.879.000	177.674.000	200.343.000
Sosyal Güvenlik Kurumuna Devlet Primi Giderleri	15.785.000	8.871.340	27.257.000	31.680.000	35.723.000
Mal ve Hizmet Alım Giderleri	28.010.000	15.176.054	41.073.000	46.577.000	50.558.000
Faiz Giderleri					
Cari Transferler	668.000	750.732	1.900.000	2.163.000	2.335.000
Sermaye Giderleri	20.173.000	8.662.682	37.002.000	32.366.000	37.062.000
Sermaye Transferleri					
Borç Verme					
BÜTÇE İÇİ TOPLAM KAYNAK	149.852.000	83.017.527	260.111.000	290.460.000	326.021.000
Döner Sermaye					
Özel Hesap					
Diğer Bütçe Dışı Kaynak					
BÜTÇE DIŞI TOPLAM KAYNAK					
FAALİYET MALİYETİ TOPLAMI	149.852.000	83.017.527	260.111.000	290.460.000	326.021.000

FAALİYET MALİYETLERİ TABLOSU

İdare Adı	TÜRKİYE HUDUT VE SAHİLLER SAĞLIK GENEL MÜDÜRLÜĞÜ
Program Adı	YÖNETİM VE DESTEK PROGRAMI
Alt Program Adı	ÜST YÖNETİM, İDARİ VE MALİ HİZMETLER
Alt Program Hedefi	
Faaliyet Adı	İnsan Kaynakları Yönetimine İlişkin Faaliyetler
Açıklama	Genel Müdürlüğün ihtiyacı olan insan kaynakları yönetimi hizmetidir.

EKONOMİK KOD	2024 Bütçe	2024 Harcama (Haziran)	2025 Bütçe	2026 Tahmin	2027 Tahmin
Personel Giderleri	7.621.000	5.252.598	13.341.000	15.502.000	17.481.000
Sosyal Güvenlik Kurumuna Devlet Primi Giderleri	989.000	639.735	1.616.000	1.878.000	2.118.000
Mal ve Hizmet Alım Giderleri	67.000	32.248	97.000	111.000	122.000
Faiz Giderleri					
Cari Transferler	13.067.000	12.337.589	16.567.000	18.789.000	20.395.000
Sermaye Giderleri	2.000.000		2.000.000		
Sermaye Transferleri					
Borç Verme					
BÜTÇE İÇİ TOPLAM KAYNAK	23.744.000	18.262.170	33.621.000	36.280.000	40.116.000
Döner Sermaye					
Özel Hesap					
Diğer Bütçe Dışı Kaynak					
BÜTÇE DIŞI TOPLAM KAYNAK					
FAALİYET MALİYETİ TOPLAMI	23.744.000	18.262.170	33.621.000	36.280.000	40.116.000

FAALİYET MALİYETLERİ TABLOSU

İdare Adı	TÜRKİYE HUDUT VE SAHİLLER SAĞLIK GENEL MÜDÜRLÜĞÜ
Program Adı	YÖNETİM VE DESTEK PROGRAMI
Alt Program Adı	ÜST YÖNETİM, İDARİ VE MALİ HİZMETLER
Alt Program Hedefi	
Faaliyet Adı	Özel Kalem Hizmetleri
Açıklama	

EKONOMİK KOD	2024 Bütçe	2024 Harcama (Haziran)	2025 Bütçe	2026 Tahmin	2027 Tahmin
Personel Giderleri	3.707.000	2.321.365	5.931.000	6.891.000	7.770.000
Sosyal Güvenlik Kurumuna Devlet Primi Giderleri	332.000	231.979	599.000	696.000	784.000
Mal ve Hizmet Alım Giderleri	378.000	224.179	519.000	590.000	639.000
Faiz Giderleri					
Cari Transferler					
Sermaye Giderleri					
Sermaye Transferleri					
Borç Verme					
BÜTÇE İÇİ TOPLAM KAYNAK	4.417.000	2.777.523	7.049.000	8.177.000	9.193.000
Döner Sermaye					
Özel Hesap					
Diğer Bütçe Dışı Kaynak					
BÜTÇE DIŞI TOPLAM KAYNAK					
FAALİYET MALİYETİ TOPLAMI	4.417.000	2.777.523	7.049.000	8.177.000	9.193.000

FAALİYET MALİYETLERİ TABLOSU

İdare Adı	TÜRKİYE HUDUT VE SAHİLLER SAĞLIK GENEL MÜDÜRLÜĞÜ
Program Adı	YÖNETİM VE DESTEK PROGRAMI
Alt Program Adı	ÜST YÖNETİM, İDARİ VE MALİ HİZMETLER
Alt Program Hedefi	
Faaliyet Adı	Strateji Geliştirme ve Mali Hizmetler
Açıklama	Genel Müdürlüğün her türlü mali iş ve işlemleri hizmetidir.

EKONOMİK KOD	2024 Bütçe	2024 Harcama (Haziran)	2025 Bütçe	2026 Tahmin	2027 Tahmin
Personel Giderleri	13.980.000	5.310.115	13.612.000	15.808.000	17.818.000
Sosyal Güvenlik Kurumuna Devlet Primi Giderleri	1.073.000	632.703	1.620.000	1.882.000	2.122.000
Mal ve Hizmet Alım Giderleri	151.000	55.137	241.000	274.000	298.000
Faiz Giderleri					
Cari Transferler					
Sermaye Giderleri					
Sermaye Transferleri					
Borç Verme					
BÜTÇE İÇİ TOPLAM KAYNAK	15.204.000	5.997.955	15.473.000	17.964.000	20.238.000
Döner Sermaye					
Özel Hesap					
Diğer Bütçe Dışı Kaynak					
BÜTÇE DIŞI TOPLAM KAYNAK					
FAALİYET MALİYETİ TOPLAMI	15.204.000	5.997.955	15.473.000	17.964.000	20.238.000

FAALİYETLER DÜZEYİNDE TÜRKİYE HUDUT VE SAHİLLER SAĞLIK GENEL MÜDÜRLÜĞÜ PERFORMANS PROGRAMI MALİYETİ

PROGRAM SINIFLANDIRMASI	2025			2026			2027		
	BÜTÇE İÇİ	BÜTÇE DIŞI	TOPLAM	BÜTÇE İÇİ	BÜTÇE DIŞI	TOPLAM	BÜTÇE İÇİ	BÜTÇE DIŞI	TOPLAM
KORUYUCU SAĞLIK	580.309.000	0	580.309.000	689.429.000	0	689.429.000	771.529.000	0	771.529.000
GEMİ ADAMI SAĞLIK HİZMETLERİ	667.000	0	667.000	772.000	0	772.000	858.000	0	858.000
Gemi Adamı Sağlık Hizmetleri	667.000	0	667.000	772.000	0	772.000	858.000	0	858.000
SEYAHAT SAĞLIĞI HİZMETLERİ	30.273.000	0	30.273.000	34.817.000	0	34.817.000	38.639.000	0	38.639.000
Seyahat Sağlığı Aşılama ve Belgelendirme Hizmetleri	4.055.000	0	4.055.000	4.707.000	0	4.707.000	5.297.000	0	5.297.000
Seyahat Sağlığı Danışma Hizmetleri	13.237.000	0	13.237.000	15.377.000	0	15.377.000	17.332.000	0	17.332.000
Seyahat Sağlığı Profilaksi Hizmetleri	12.981.000	0	12.981.000	14.733.000	0	14.733.000	16.010.000	0	16.010.000
TÜRK BOĞAZLARI VE ULUSLARARASI GİRİŞ NOKTALARINDA SAĞLIK DENETİM HİZMETLERİ	549.369.000	0	549.369.000	653.840.000	0	653.840.000	732.032.000	0	732.032.000
Türk Boğazları'nda Sağlık Denetim Hizmetleri	22.168.000	0	22.168.000	41.338.000	0	41.338.000	41.476.000	0	41.476.000
Uluslararası Giriş Noktalarında Sağlık Denetim Hizmetleri	527.201.000	0	527.201.000	612.502.000	0	612.502.000	690.556.000	0	690.556.000
GENEL TOPLAM	580.309.000	0	580.309.000	689.429.000	0	689.429.000	771.529.000	0	771.529.000

FAALİYETLER DÜZEYİNDE TÜRKİYE HUDUT VE SAHİLLER SAĞLIK GENEL MÜDÜRLÜĞÜ PERFORMANS PROGRAMI MALİYETİ

PROGRAM SINIFLANDIRMASI	2025			2026			2027		
	BÜTÇE İÇİ	BÜTÇE DIŞI	TOPLAM	BÜTÇE İÇİ	BÜTÇE DIŞI	TOPLAM	BÜTÇE İÇİ	BÜTÇE DIŞI	TOPLAM
TEDAVİ EDİCİ SAĞLIK	5.000.000	0	5.000.000	5.000.000	0	5.000.000	11.145.000	0	11.145.000
TEDAVİ HİZMETLERİ	5.000.000	0	5.000.000	5.000.000	0	5.000.000	11.145.000	0	11.145.000
Sağlık Hizmeti Sunumunda İhtiyaç Duyulan Tıbbî Cihaz, Malzeme ve İlaç Alımı	5.000.000	0	5.000.000	5.000.000	0	5.000.000	11.145.000	0	11.145.000
GENEL TOPLAM	5.000.000	0	5.000.000	5.000.000	0	5.000.000	11.145.000	0	11.145.000

FAALİYETLER DÜZEYİNDE TÜRKİYE HUDUT VE SAHİLLER SAĞLIK GENEL MÜDÜRLÜĞÜ PERFORMANS PROGRAMI MALİYETİ

PROGRAM SINIFLANDIRMASI	2025			2026			2027		
	BÜTÇE İÇİ	BÜTÇE DIŞI	TOPLAM	BÜTÇE İÇİ	BÜTÇE DIŞI	TOPLAM	BÜTÇE İÇİ	BÜTÇE DIŞI	TOPLAM
YÖNETİM VE DESTEK PROGRAMI	326.718.000	0	326.718.000	364.983.000	0	364.983.000	409.120.000	0	409.120.000
TEFTİŞ, DENETİM VE DANIŞMANLIK HİZMETLERİ	10.464.000	0	10.464.000	12.102.000	0	12.102.000	13.552.000	0	13.552.000
Hukuki Danışmanlık ve Muhakemat Hizmetleri	6.532.000	0	6.532.000	7.534.000	0	7.534.000	8.402.000	0	8.402.000
İç Denetim	3.932.000	0	3.932.000	4.568.000	0	4.568.000	5.150.000	0	5.150.000
ÜST YÖNETİM, İDARİ VE MALİ HİZMETLER	316.254.000	0	316.254.000	352.881.000	0	352.881.000	395.568.000	0	395.568.000
Genel Destek Hizmetleri	260.111.000	0	260.111.000	290.460.000	0	290.460.000	326.021.000	0	326.021.000
İnsan Kaynakları Yönetimine İlişkin Faaliyetler	33.621.000	0	33.621.000	36.280.000	0	36.280.000	40.116.000	0	40.116.000
Özel Kalem Hizmetleri	7.049.000	0	7.049.000	8.177.000	0	8.177.000	9.193.000	0	9.193.000
Strateji Geliştirme ve Mali Hizmetler	15.473.000	0	15.473.000	17.964.000	0	17.964.000	20.238.000	0	20.238.000
GENEL TOPLAM	326.718.000	0	326.718.000	364.983.000	0	364.983.000	409.120.000	0	409.120.000

EKONOMİK SINIFLANDIRMA DÜZEYİNDE TÜRKİYE HUDUT VE SAHİLLER SAĞLIK GENEL MÜDÜRLÜĞÜ PERFORMANS PROGRAMI MALİYETİ

EKONOMİK KOD	2025				2026				2027			
	HİZMET PROGRAMLARI TOPLAM	YÖNETİM VE DESTEK PROGRAMI	PROGRAM DIŞI GİDERLER	TOPLAM	HİZMET PROGRAMLARI TOPLAM	YÖNETİM VE DESTEK PROGRAMI	PROGRAM DIŞI GİDERLER	TOPLAM	HİZMET PROGRAMLARI TOPLAM	YÖNETİM VE DESTEK PROGRAMI	PROGRAM DIŞI GİDERLER	TOPLAM
Personel Giderleri	480.560.000			480.560.000	558.359.000			558.359.000	629.582.000			629.582.000
Sosyal Güvenlik Kurumuna Devlet Primi Giderleri	63.301.000			63.301.000	73.549.000			73.549.000	82.931.000			82.931.000
Mal ve Hizmet Alım Giderleri	15.412.000			15.412.000	17.480.000			17.480.000	18.971.000			18.971.000
Faiz Giderleri				0				0				0
Cari Transferler	36.000			36.000	41.000			41.000	45.000			45.000
Sermaye Giderleri	21.000.000			21.000.000	40.000.000			40.000.000	40.000.000			40.000.000
Sermaye Transferleri				0				0				0
Borç Verme				0				0				0
Yedek Ödenekler				0				0				0
BÜTÇE İÇİ TOPLAM KAYNAK	580.309.000	0	0	580.309.000	689.429.000	0	0	689.429.000	771.529.000	0	0	771.529.000
Döner Sermaye				0				0				0
Özel Hesap				0				0				0
Diğer Bütçe Dışı Kaynak				0				0				0
BÜTÇE DIŞI TOPLAM KAYNAK	0	0	0	0	0	0	0	0	0	0	0	0
GENEL TOPLAM	580.309.000	0	0	580.309.000	689.429.000	0	0	689.429.000	771.529.000	0	0	771.529.000

EKONOMİK SINIFLANDIRMA DÜZEYİNDE TÜRKİYE HUDUT VE SAHİLLER SAĞLIK GENEL MÜDÜRLÜĞÜ PERFORMANS PROGRAMI MALİYETİ

EKONOMİK KOD	2025				2026				2027			
	HİZMET PROGRAMLARI TOPLAM	YÖNETİM VE DESTEK PROGRAMI	PROGRAM DIŞI GİDERLER	TOPLAM	HİZMET PROGRAMLARI TOPLAM	YÖNETİM VE DESTEK PROGRAMI	PROGRAM DIŞI GİDERLER	TOPLAM	HİZMET PROGRAMLARI TOPLAM	YÖNETİM VE DESTEK PROGRAMI	PROGRAM DIŞI GİDERLER	TOPLAM
Personel Giderleri				0				0				0
Sosyal Güvenlik Kurumuna Devlet Primi Giderleri				0				0				0
Mal ve Hizmet Alım Giderleri				0				0				0
Faiz Giderleri				0				0				0
Cari Transferler				0				0				0
Sermaye Giderleri	5.000.000			5.000.000	5.000.000			5.000.000	11.145.000			11.145.000
Sermaye Transferleri				0				0				0
Borç Verme				0				0				0
Yedek Ödenekler				0				0				0
BÜTÇE İÇİ TOPLAM KAYNAK	5.000.000	0	0	5.000.000	5.000.000	0	0	5.000.000	11.145.000	0	0	11.145.000
Döner Sermaye				0				0				0
Özel Hesap				0				0				0
Diğer Bütçe Dışı Kaynak				0				0				0
BÜTÇE DIŞI TOPLAM KAYNAK	0	0	0	0	0	0	0	0	0	0	0	0
GENEL TOPLAM	5.000.000	0	0	5.000.000	5.000.000	0	0	5.000.000	11.145.000	0	0	11.145.000

EKONOMİK SINIFLANDIRMA DÜZEYİNDE TÜRKİYE HUDUT VE SAHİLLER SAĞLIK GENEL MÜDÜRLÜĞÜ PERFORMANS PROGRAMI MALİYETİ

EKONOMİK KOD	2025				2026				2027			
	HİZMET PROGRAMLARI TOPLAM	YÖNETİM VE DESTEK PROGRAMI	PROGRAM DIŞI GİDERLER	TOPLAM	HİZMET PROGRAMLARI TOPLAM	YÖNETİM VE DESTEK PROGRAMI	PROGRAM DIŞI GİDERLER	TOPLAM	HİZMET PROGRAMLARI TOPLAM	YÖNETİM VE DESTEK PROGRAMI	PROGRAM DIŞI GİDERLER	TOPLAM
Personel Giderleri		193.230.000		193.230.000		224.550.000		224.550.000		253.194.000		253.194.000
Sosyal Güvenlik Kurumuna Devlet Primi Giderleri		32.086.000		32.086.000		37.291.000		37.291.000		42.050.000		42.050.000
Mal ve Hizmet Alım Giderleri		43.933.000		43.933.000		49.824.000		49.824.000		54.084.000		54.084.000
Faiz Giderleri				0								
Cari Transferler		18.467.000		18.467.000		20.952.000		20.952.000		22.730.000		22.730.000
Sermaye Giderleri		39.002.000		39.002.000		32.366.000		32.366.000		37.062.000		37.062.000
Sermaye Transferleri				0								0
Borç Verme				0								0
Yedek Ödenekler				0								0
BÜTÇE İÇİ TOPLAM KAYNAK	0	326.718.000	0	326.718.000	0	364.983.000	0	364.983.000	0	409.120.000	0	409.120.000
Döner Sermaye				0				0				0
Özel Hesap				0				0				0
Diğer Bütçe Dışı Kaynak				0				0				0
BÜTÇE DIŞI TOPLAM KAYNAK	0	0	0	0	0	0	0	0	0	0	0	0
GENEL TOPLAM	0	326.718.000	0	326.718.000	0	364.983.000	0	364.983.000	0	409.120.000	0	409.120.000

FAALİYETLERDEN SORUMLU HARCAMA BİRİMLERİ

İdare Adı
Yıl

TÜRKİYE HUDUT VE SAHİLLER SAĞLIK GENEL MÜDÜRLÜĞÜ
2025 (Cumhurbaşkanı Teklifi)

PROGRAM	ALT PROGRAM	FAALİYET	SORUMLU HARCAMA BİRİMİ
KORUYUCU SAĞLIK	GEMİ ADAMI SAĞLIK HİZMETLERİ	Gemi Adamı Sağlık Hizmetleri	SAĞLIK HİZMETLERİ DAİRE BAŞKANLIĞI
	SEYAHAT SAĞLIĞI HİZMETLERİ	Seyahat Sağlığı Aşılama ve Belgelendirme Hizmetleri	SAĞLIK HİZMETLERİ DAİRE BAŞKANLIĞI, SAĞLIK DENETLEME MERKEZLERİ
		Seyahat Sağlığı Danışma Hizmetleri	SAĞLIK HİZMETLERİ DAİRE BAŞKANLIĞI
		Seyahat Sağlığı Profeksi Hizmetleri	SAĞLIK HİZMETLERİ DAİRE BAŞKANLIĞI
	TÜRK BOĞAZLARI VE ULUSLARARASI GİRİŞ NOKTALARINDA SAĞLIK DENETİM HİZMETLERİ	Türk Boğazları'nda Sağlık Denetim Hizmetleri	DESTEK HİZMETLERİ DAİRESİ BAŞKANLIĞI, TÜRK BOĞAZLARI VE SAĞLIK DENETİMLERİ DAİRE BAŞKANLIĞI
		Uluslararası Giriş Noktalarında Sağlık Denetim Hizmetleri	TÜRK BOĞAZLARI VE SAĞLIK DENETİMLERİ DAİRE BAŞKANLIĞI, SAĞLIK DENETLEME MERKEZLERİ
TEDAVİ EDİCİ SAĞLIK	TEDAVİ HİZMETLERİ	Sağlık Hizmeti Sunumunda İhtiyaç Duyulan Tıbbî Cihaz, Malzeme ve İlaç Alımı	DESTEK HİZMETLERİ DAİRESİ BAŞKANLIĞI
YÖNETİM VE DESTEK PROGRAMI	TEFTİŞ, DENETİM VE DANIŞMANLIK HİZMETLERİ	Hukuki Danışmanlık ve Muhakemat Hizmetleri	HUKUK MÜŞAVİRLİĞİ
		İç Denetim	ÖZEL KALEM
	ÜST YÖNETİM, İDARİ VE MALİ HİZMETLER	Genel Destek Hizmetleri	DESTEK HİZMETLERİ DAİRESİ BAŞKANLIĞI, SAĞLIK DENETLEME MERKEZLERİ, MÜDÜRLÜKLER
		İnsan Kaynakları Yönetimine İlişkin Faaliyetler	İNSAN KAYNAKLARI DAİRESİ BAŞKANLIĞI
		Özel Kalem Hizmetleri	ÖZEL KALEM
Strateji Geliştirme ve Mali Hizmetler	STRATEJİ GELİŞTİRME DAİRESİ BAŞKANLIĞI		

PERFORMANS GÖSTERGELERİNİN İZLENMESİNDEN SORUMLU BİRİMLER

İdare Adı: TÜRKİYE HUDUT VE SAHİLLER SAĞLIK GENEL MÜDÜRLÜĞÜ

PROGRAM	ALT PROGRAM	PERFORMANS GÖSTERGELERİ	SORUMLU BİRİM	
KORUYUCU SAĞLIK	GEMİ ADAMI SAĞLIK HİZMETLERİ	Gemi adamı sağlık işlemleri hizmet içi eğitimi almış hekim oranı	SAĞLIK HİZMETLERİ DAİRE BAŞKANLIĞI	
		Gemi adamı sağlık sertifikasyon hizmeti veren merkez sayısı	SAĞLIK HİZMETLERİ DAİRE BAŞKANLIĞI	
		İlgili sahil illerindeki il acil sağlık müdürlüğü ile koordineli gerçekleştirilen vaka oranı	SAĞLIK HİZMETLERİ DAİRE BAŞKANLIĞI	
	SEYAHAT SAĞLIĞI HİZMETLERİ	Seyahat sağlığı hizmeti alan kişilerin sayısındaki artış oranı	SAĞLIK DENETLEME MERKEZLERİ	
		Seyahat sağlığı hizmeti memnuniyet oranı	SAĞLIK HİZMETLERİ DAİRE BAŞKANLIĞI	
		Seyahat sağlığı hizmeti sunan hekimler arasında seyahat sağlığı hizmeti eğitimi almış olanların oranı	SAĞLIK HİZMETLERİ DAİRE BAŞKANLIĞI	
	TÜRK BOĞAZLARI VE ULUSLARARASI GİRİŞ NOKTALARINDA SAĞLIK DENETİM HİZMETLERİ	Halk sağlığı acil durum tatbikatı düzenlenen havalimanı sayısı	TÜRK BOĞAZLARI VE SAĞLIK DENETİMLERİ DAİRE BAŞKANLIĞI	
		Halk sağlığı acil durum tatbikatı düzenlenen liman sayısı	TÜRK BOĞAZLARI VE SAĞLIK DENETİMLERİ DAİRE BAŞKANLIĞI	
		Hazırlanan ve güncellenen halk sağlığı acil eylem planları sayısı	TÜRK BOĞAZLARI VE SAĞLIK DENETİMLERİ DAİRE BAŞKANLIĞI	
		Uluslararası giriş noktalarında sağlık hizmeti sunan personelden eğitim alan kişi sayısı	TÜRK BOĞAZLARI VE SAĞLIK DENETİMLERİ DAİRE BAŞKANLIĞI	
	TEDAVİ EDİCİ SAĞLIK	TEDAVİ HİZMETLERİ	Tedavi kurumlarına alınan cihaz sayısı	DESTEK HİZMETLERİ DAİRESİ BAŞKANLIĞI